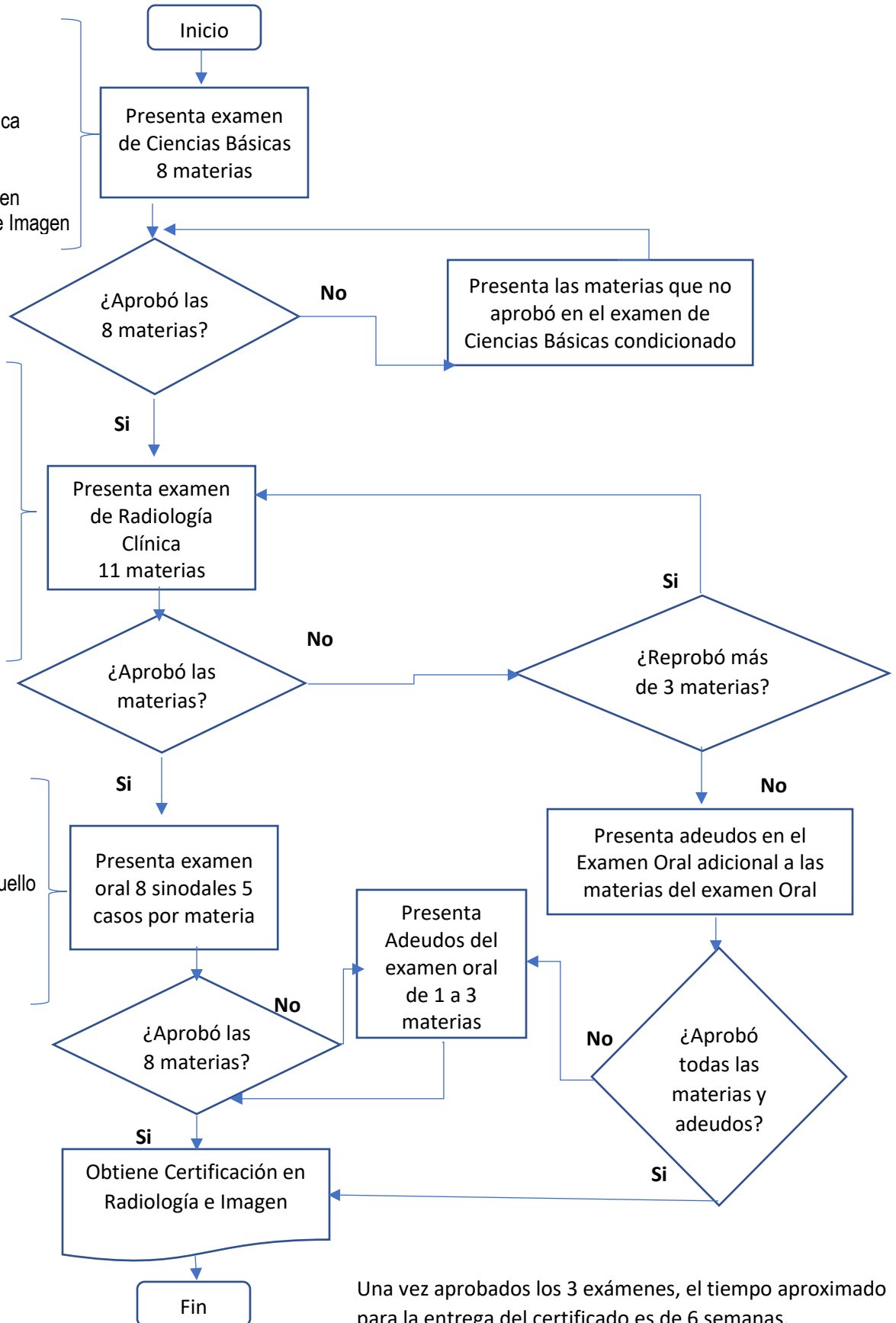




# PROCESO DE CERTIFICACIÓN EN RADIOLOGÍA E IMAGEN

- 1.- Anatomía
- 2.- Embriología
- 3.- Farmacología
- 4.- Física y Protección Radiológica
- 5.- Fisiología
- 6.- Normatividad Oficial
- 7.- Signos en Radiología e Imagen
- 8.- Técnicas y Procedimientos de Imagen



- 1.- Angiología
- 2.- Cabeza y Cuello
- 3.-Gastroenterología
- 4.-Ginecología
- 5.- Obstetricia
- 6.-Imagen de la Mama
- 7.-Neuroradiología
- 8.-Pediatria
- 9.-S. Musculoesquelético
- 10.- Tórax
- 11.- Urología

- 1.-Angiología
- 2.-Gastroenterología
- 3.-Imagen de la mujer
- 4.-Neuroradiología cabeza y Cuello
- 5.- Pediatría
- 6.-S. Musculoesquelético
- 7.-Tórax
- 8.-Urología

Una vez aprobados los 3 exámenes, el tiempo aproximado para la entrega del certificado es de 6 semanas.